

AVOLA | SICILY

# VILLA LUCE DI SICILIA



## UNA VILLA CONTEMPORANEA TRA MARE, NATURA ED ETNA

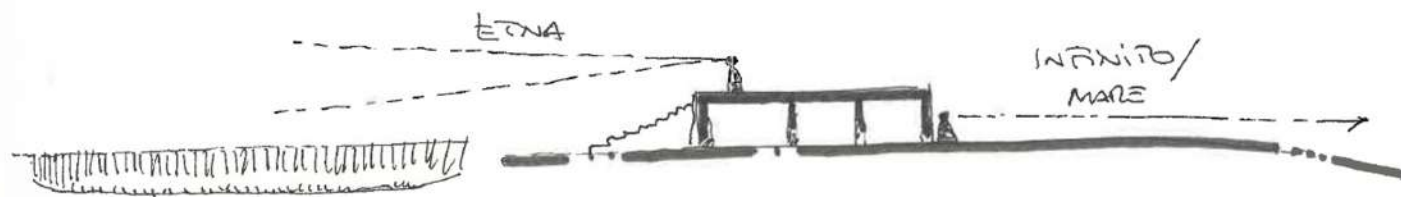
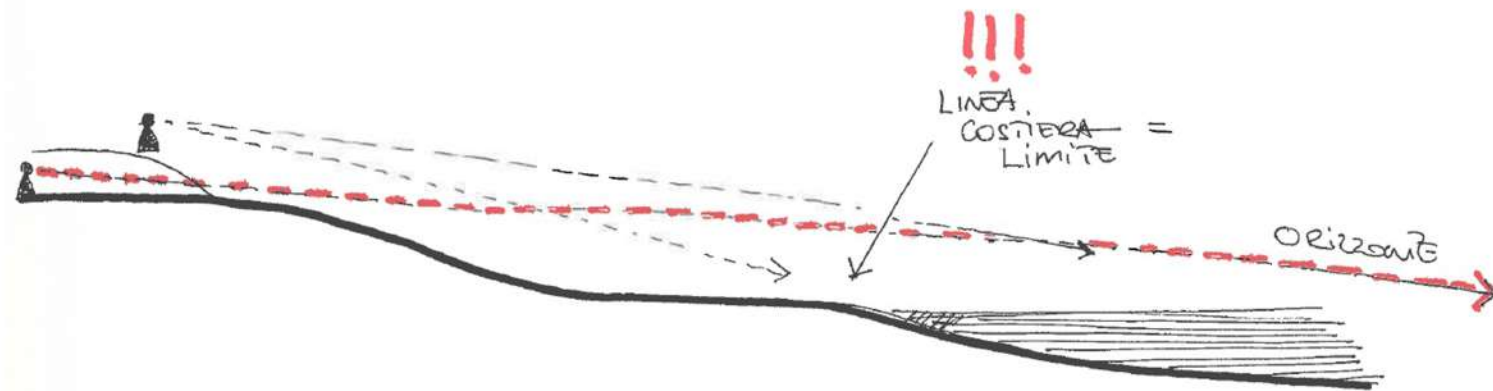
Nel paesaggio collinare di Sant'Elia, tra Avola e Noto, prende forma un progetto residenziale che interpreta una nuova idea di abitare mediterraneo. Immersa in circa 3,5 ettari di terreno panoramico, la proprietà gode di una posizione straordinaria, aperta verso il mare e con una vista privilegiata sull'Etna, in uno dei territori più affascinanti della Sicilia sud-orientale.

La villa nasce come architettura discreta e profondamente integrata nel paesaggio: volumi bassi, linee essenziali e materiali materici permettono all'intervento di inserirsi con naturalezza nella morfologia del sito, mantenendo un dialogo costante con la luce, la vegetazione e l'orizzonte mediterraneo. L'orientamento degli ambienti, le visuali e la distribuzione degli spazi sono pensati per valorizzare il panorama in ogni momento della giornata, creando una continuità fluida tra interni, patii, corti e giardini.

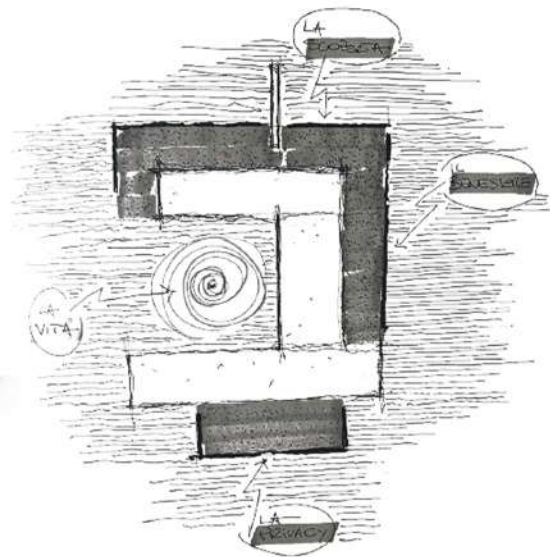
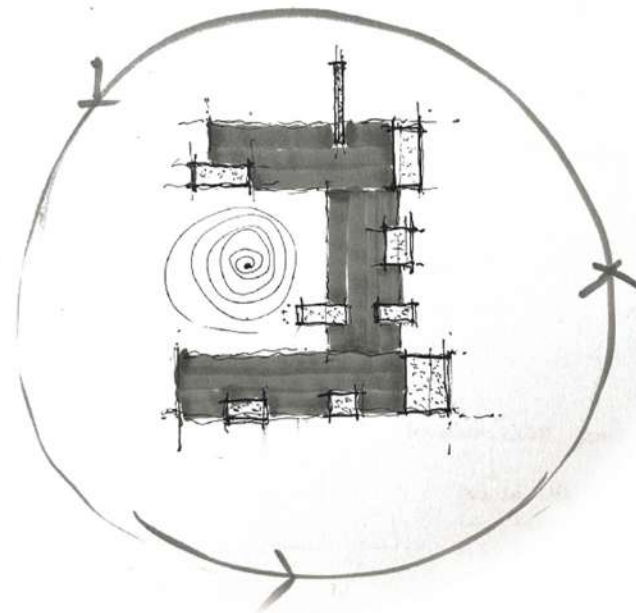
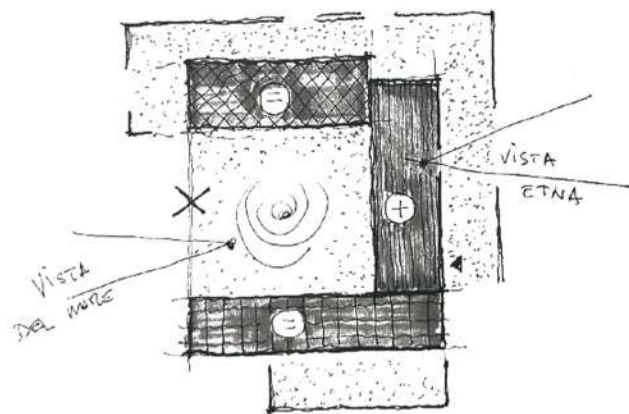
Ne nasce un rifugio silenzioso e panoramico, ideale come residenza privata di alto profilo o come investimento immobiliare esclusivo in Sicilia.



## SCHIZZI PRELIMINARI



L'ABITAZIONE È IL DALL'IO



IL LIMITE  
COME SCOPERTA

UNO SPAZIO  
FLUIDO PRENDE  
FORMA DALLA  
VALEORIZZAZIONE  
DEL VUOTO  
SI GENERA  
PER SOTTRAZIONE

## ARCHITETTURA MEDITERRANEA DAL LINGUAGGIO ESSENZIALE

Il progetto sviluppa un linguaggio architettonico contemporaneo ed essenziale, ispirato alla tradizione mediterranea ma reinterpretato attraverso una visione attuale e sofisticata.

Superfici monolitiche, tonalità naturali e proporzioni misurate definiscono un'architettura elegante e silenziosa, capace di fondersi con il paesaggio senza imporsi su di esso. La scelta di materiali caldi e materici rafforza il legame con il territorio, creando ambienti accoglienti e autentici.

L'intervento si distingue per la sua capacità di costruire un equilibrio tra estetica contemporanea e identità locale, trasformando il progetto in una presenza discreta ma fortemente riconoscibile.

## LUCE, VISTE E RELAZIONE CON IL PANORAMA

Ogni spazio della villa è progettato per valorizzare la relazione con il paesaggio e con la luce mediterranea.

Le aperture sono studiate per incorniciare il mare, l'Etna e il giardino, trasformando il panorama in parte integrante dell'esperienza abitativa. Patii, corti e percorsi esterni costruiscono una sequenza continua di spazi aperti e protetti, dove ombre, riflessi e vegetazione definiscono atmosfere sempre diverse durante l'arco della giornata.

La casa vive così in costante dialogo con l'esterno, creando una percezione di continuità e apertura verso il territorio.

## SPAZI INTERNI PENSATI PER LA CONTINUITÀ INDOOR-OUTDOOR

La villa principale si sviluppa su circa 610 mq di superficie coperta, con ambienti ampi e fluidi progettati per estendere naturalmente la vita quotidiana verso l'esterno.

Le aree living e dining dialogano direttamente con terrazze, portici e zone outdoor panoramiche, creando una continuità tra architettura e paesaggio che permette di vivere la casa in modo aperto e immersivo. La distribuzione degli spazi privilegia comfort, privacy e qualità dell'abitare, mantenendo sempre una forte connessione con il contesto naturale.

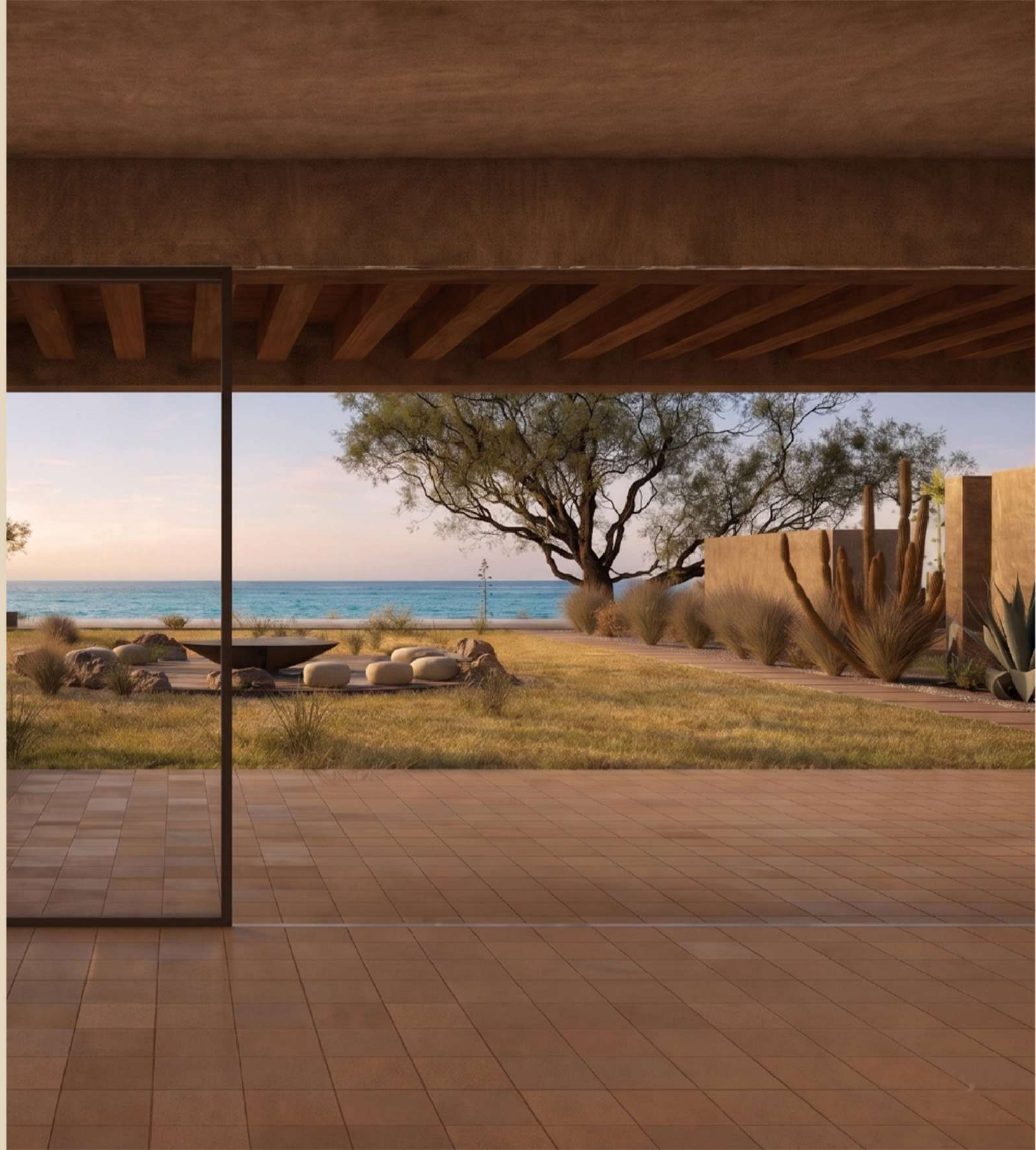
Ogni ambiente è pensato per accogliere la luce, il panorama e la vegetazione, trasformando la residenza in un'esperienza abitativa profondamente mediterranea.

## CORTI, PATII E PERCORSI PROTETTI

L'intero progetto si organizza attorno a un sistema di corti e patii interni che introducono luce naturale, ventilazione e vegetazione all'interno della composizione architettonica.

Questi spazi diventano luoghi di transizione e contemplazione, capaci di creare un'atmosfera raccolta e silenziosa anche nelle aree più aperte della proprietà. I percorsi protetti accompagnano il movimento attraverso la casa e il giardino, costruendo una successione di scorci sul paesaggio e sul mare.

L'architettura viene così vissuta come esperienza fluida e sensoriale.





## UNA DEPENDANCE INDIPENDENTE IMMERSA NEL VERDE

A completare la proprietà, una dependance indipendente di circa 220 mq amplia il sistema abitativo e offre ulteriori spazi dedicati all'ospitalità e alla privacy.

Inserita nel paesaggio con lo stesso linguaggio architettonico della villa principale, la dependance mantiene un rapporto diretto con il terreno, i giardini e le viste panoramiche. Gli ambienti sono progettati per garantire autonomia e comfort, diventando una residenza riservata e immersa nella quiete della natura mediterranea.

La presenza di questo volume aggiuntivo arricchisce il progetto, offrendo maggiore flessibilità d'uso e una qualità abitativa ancora più esclusiva.



## PISCINA E OUTDOOR LIVING PANORAMICO

Gli spazi esterni sono concepiti come naturale estensione della casa e diventano protagonisti dell'esperienza abitativa.

La piscina, i portici e le aree lounge all'aperto permettono di vivere il paesaggio in continuità con gli ambienti interni, tra relax, convivialità e panorami aperti sul mare e sull'Etna. Ombre, materiali naturali e vegetazione mediterranea costruiscono atmosfere intime e raffinate, pensate per valorizzare il clima e la luce della Sicilia sud-orientale.

## UN PROGETTO INTEGRATO NELLA MORFOLOGIA DEL TERRENO

La composizione architettonica segue con naturalezza le linee del lotto, adattandosi alla topografia e valorizzando ogni punto panoramico della proprietà.

Volumi bassi, proporzioni equilibrate e una disposizione attenta degli spazi permettono alla villa di inserirsi armoniosamente nel paesaggio, mantenendo una relazione costante con la campagna circostante e con la costa. L'architettura non interrompe il territorio, ma ne diventa parte integrante.

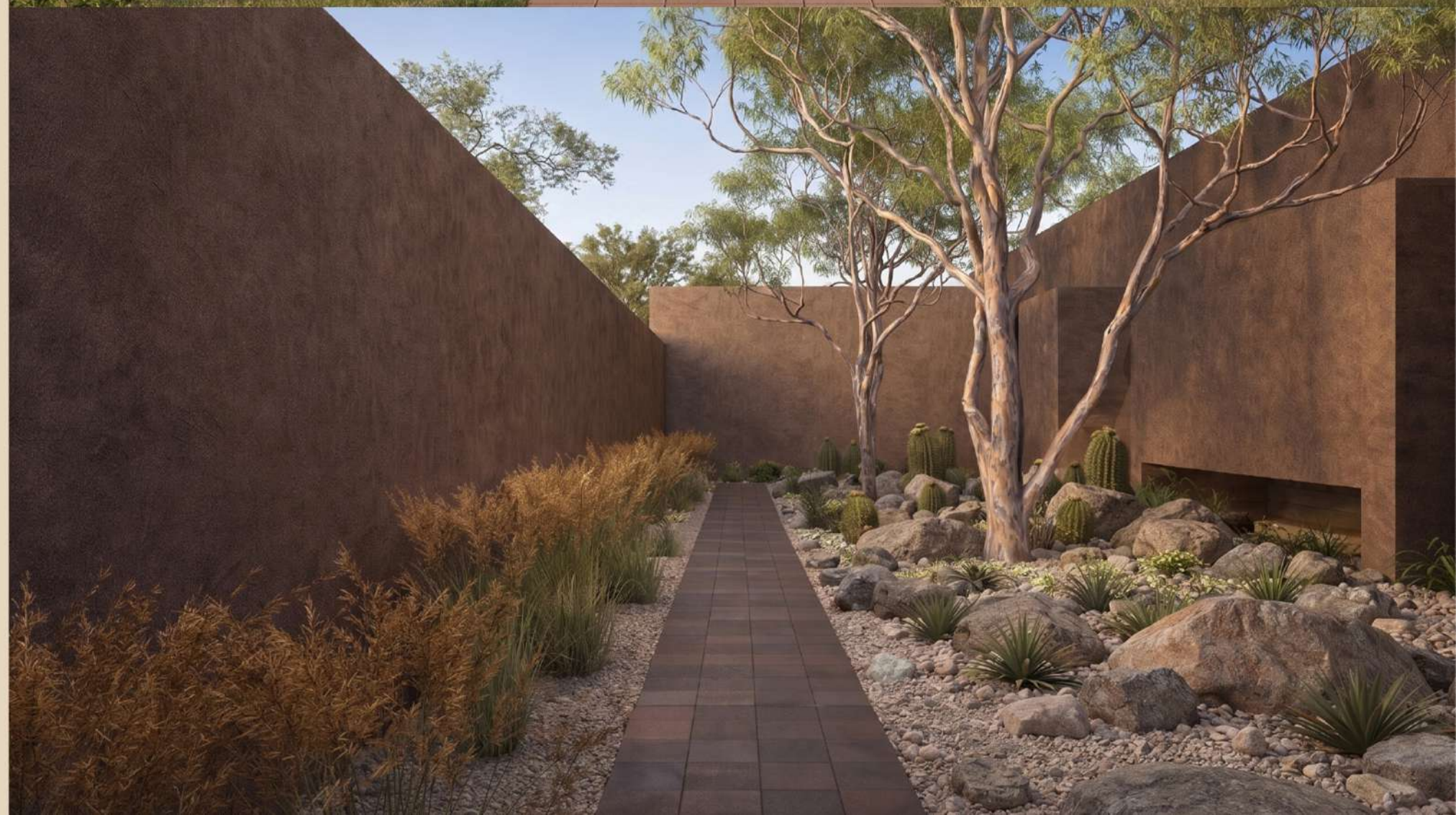
Il progetto interpreta così una visione contemporanea dell'abitare mediterraneo, fondata sul rispetto del luogo e sulla valorizzazione delle sue qualità naturali.

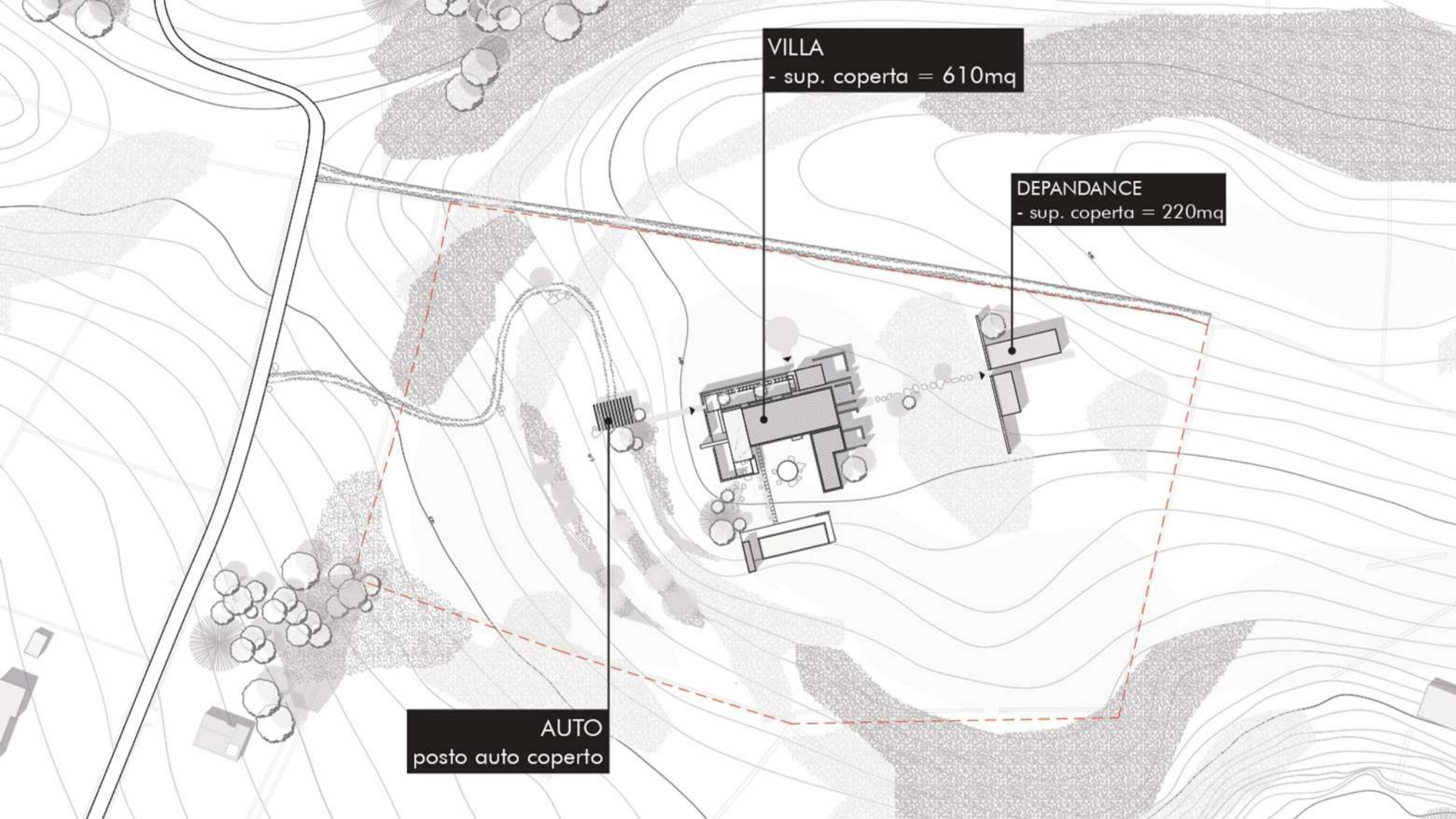
## MATERIALI CALDI E ATMOSFERE MEDITERRANEE

Il progetto utilizza materiali e finiture pensati per dialogare con la luce e con i colori della Sicilia sud-orientale.

Texture materiche, superfici naturali e tonalità terrose costruiscono un linguaggio architettonico elegante e senza tempo, capace di reinterpretare l'identità mediterranea in chiave contemporanea.

La combinazione tra materia, vegetazione e luce crea ambienti accoglienti e sofisticati, dove ogni dettaglio contribuisce a definire un'atmosfera autentica e profondamente legata al territorio.





## UNA POSIZIONE STRATEGICA TRA AVOLA, NOTO E LA COSTA

La proprietà gode di una posizione privilegiata immersa nella quiete della campagna siciliana, pur rimanendo perfettamente collegata ad alcune delle destinazioni più ricercate della Sicilia sud-orientale.

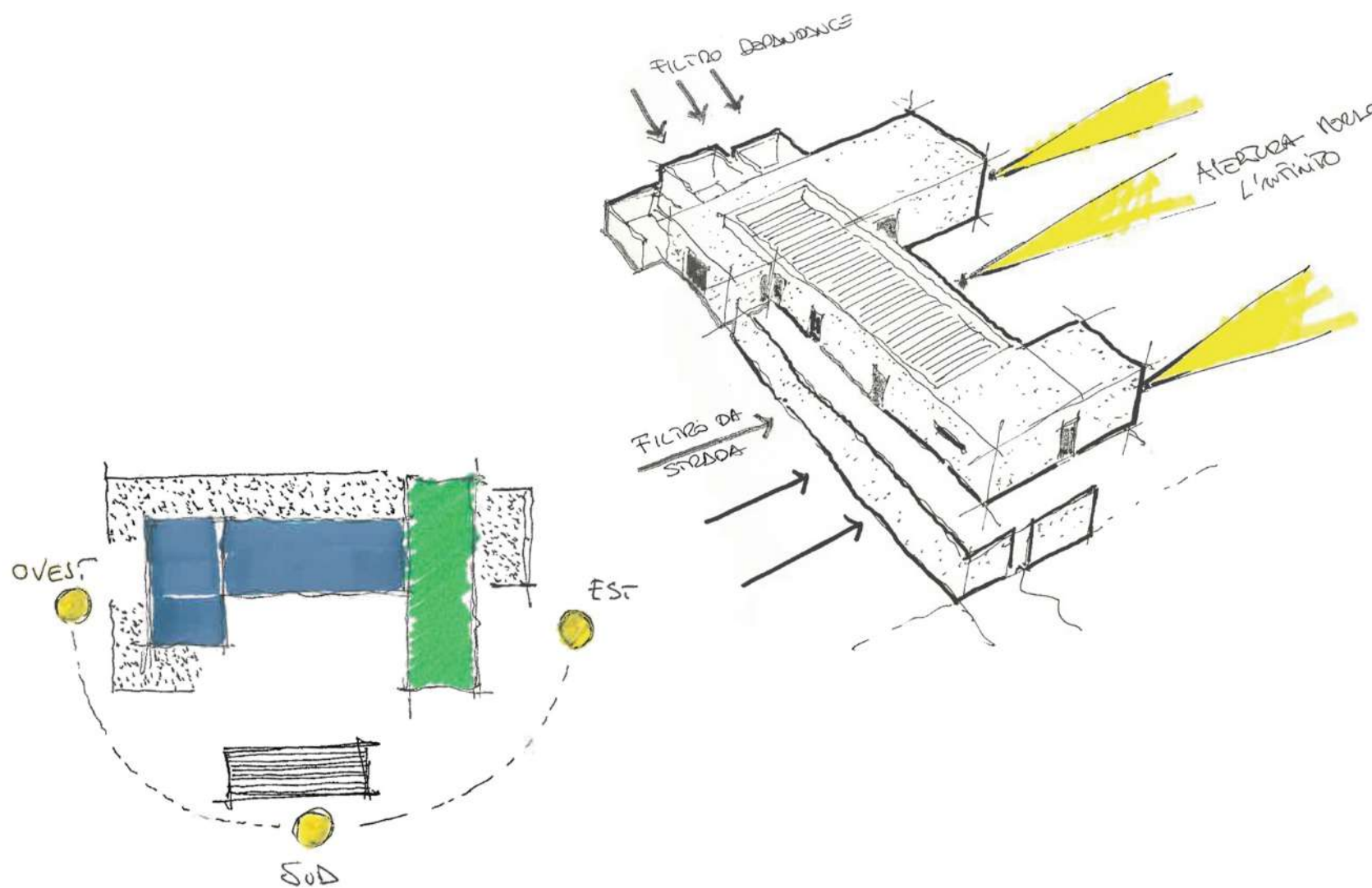
Situata tra Avola, Noto e la fascia costiera, la villa beneficia di un accesso immediato a spiagge, porti turistici, ristoranti e luoghi culturali, mantenendo allo stesso tempo un forte senso di privacy e riservatezza. Il territorio circostante unisce l'autenticità del paesaggio rurale mediterraneo alla vicinanza delle città barocche storiche e del mare, creando un equilibrio unico tra natura, cultura e stile di vita.

Questa posizione strategica valorizza sia la qualità residenziale del progetto sia il suo valore come investimento nel lungo periodo, inserendo la proprietà in uno dei contesti più esclusivi e desiderati della Sicilia.

## UN'OPPORTUNITÀ IMMOBILIARE ESCLUSIVA IN SICILIA

Sant'Elia rappresenta un'opportunità rara nel panorama immobiliare contemporaneo siciliano: un progetto architettonico completamente approvato, concepito con una forte identità e una chiara relazione con il paesaggio.

La combinazione tra viste panoramiche, qualità architettonica e ampiezza della proprietà rende questa proposta particolarmente interessante sia come residenza privata esclusiva sia come investimento di lungo periodo.



**H** DESIGN  
& BUILD  
HOME SUD HOME

**H** REAL  
ESTATE  
HOME SUD HOME

[info@homesudhome.it](mailto:info@homesudhome.it)  
[www.homesudhome.it](http://www.homesudhome.it)